

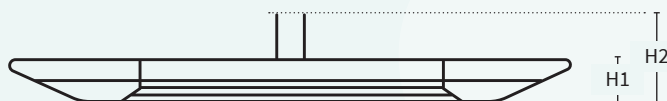
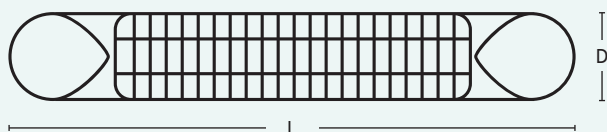
Fjärrkontroll  
ingår

Tekniskt dokument · Sverige 2019

# Carbon MASTER 1500

Värmelampa med inbyggd on/off och 4-stegs värmereglering.

Fjärrkontroll ingår. Täcker upp till 15 m<sup>2</sup>.



## Dimensioner

• L – Längd: 900 mm • D – Djup: 90 mm • H1 – Höjd: 90 mm • H2 – Höjd inkl. standardbeslag: 130 mm • Tilt: +/- 45°

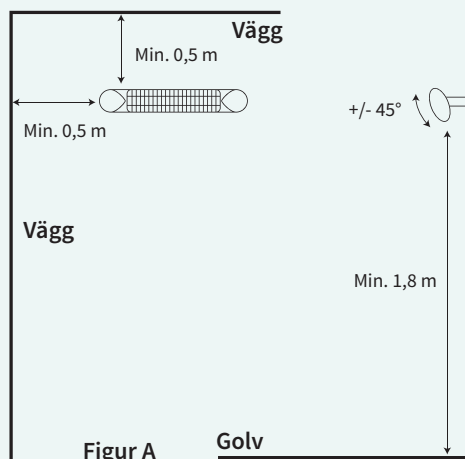
Effekt	Reglerbar i 3 steg, 500/1000/1500 watt
Täcknings yta	Upp till 15 m <sup>2</sup>
Installation	Vägg, tak och stativ
Mått	900 x 130 x 90 mm (L x H x D)
Vikt	2,9 kg
Teknologi	CarboTek®-teknologi
Värmeelement	Wishco GlareFree® värmeelement
Restljus	50–60 Lux/kW/m <sup>2</sup>
Förbrukning, watt	Max. 1500 watt
Anslutning	230 v / 50 hz
Min. säkring	10 amp
Säkerhetsklassning	SK I
IP klassning	IP55

Säkerhet	<i>Wishco Carbon MASTER tipp-skydd:</i> Om värmelampan når en vinkel på över 45°, stängs den av automatiskt.
Material	<i>Produkt:</i> Lackerad stålplåt, värmebeständigt glas och rostfritt stål <i>Lackering:</i> Dubbelt lackerad yta.
Kvalitetsgodkännande	ISO 9001 / TÜV GS / CE / ROHS og CB
Kvalitetssäkring	TÜV och QQI
Fjärrkontroll	Ingår
Garanti	<b>3 år</b> – 2 år + 1 år extra

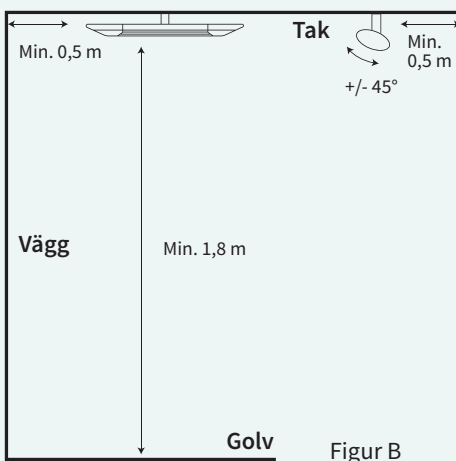
# Montering

Carbon MASTER monteras på både vägg och tak  
– samt på ett av Wishcos flexibla stativ.

## Väggmontage

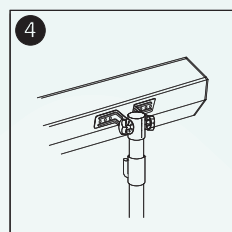
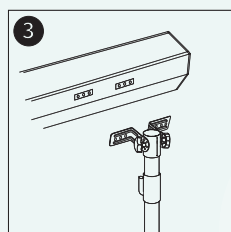
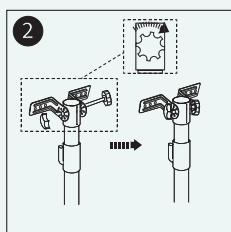
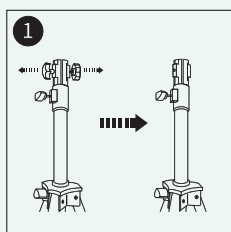


## Takmontage



## Montering med Wishco Basepod stativ eller Wishco Tripod stativ

Medföljer ej, beställs separat.



## Carbon MASTER tål att sitta ute – hela året om

Carbon MASTER serien är anpassad för det skandinaviska vädret. Det betyder att värmelamporna klarar att vara monterade utomhus året om, då de tål både regn, snö och vind. Du behöver med andra ord inte plocka in din värmelampa på hösten, om du inte själv önskar det. Som standard har Carbon MASTER-serien bland annat integrerad värmereglering och fjärrkontroll – så du enkelt kan reglera värmen efter behov.

## Montering

Våra värmelampor är tillverkade för att vara effektiva, hållbara och enkla att använda. Därför behöver du inte gå igenom en krånglig process innan din värmelampa är monterad och du känner värmen breda ut sig.